

ACADEMIA DISEÑO Y CONFECCIÓN ALAMODA
Blusa con cremallera y recogido en hombros
Delantero
Cortar 1 vez

C

D

XS

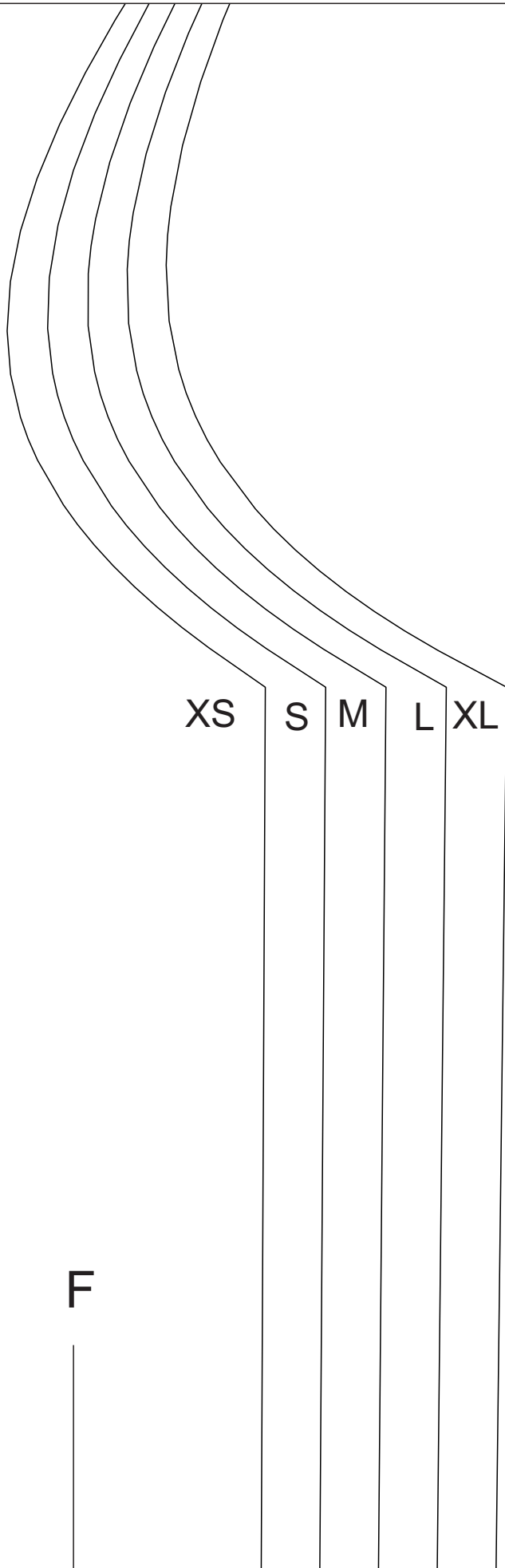
S

M

L

XL

F



E

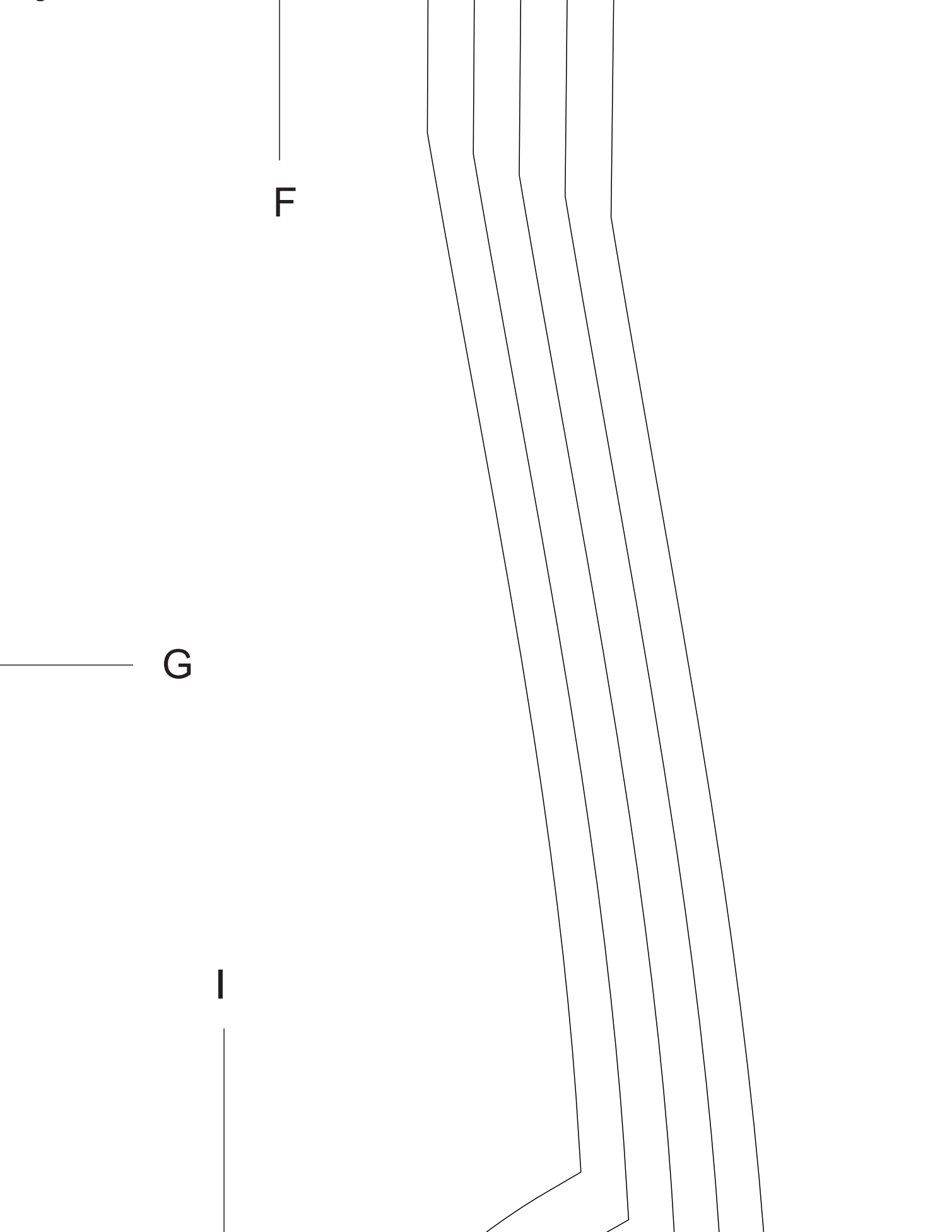
G

H

F

G

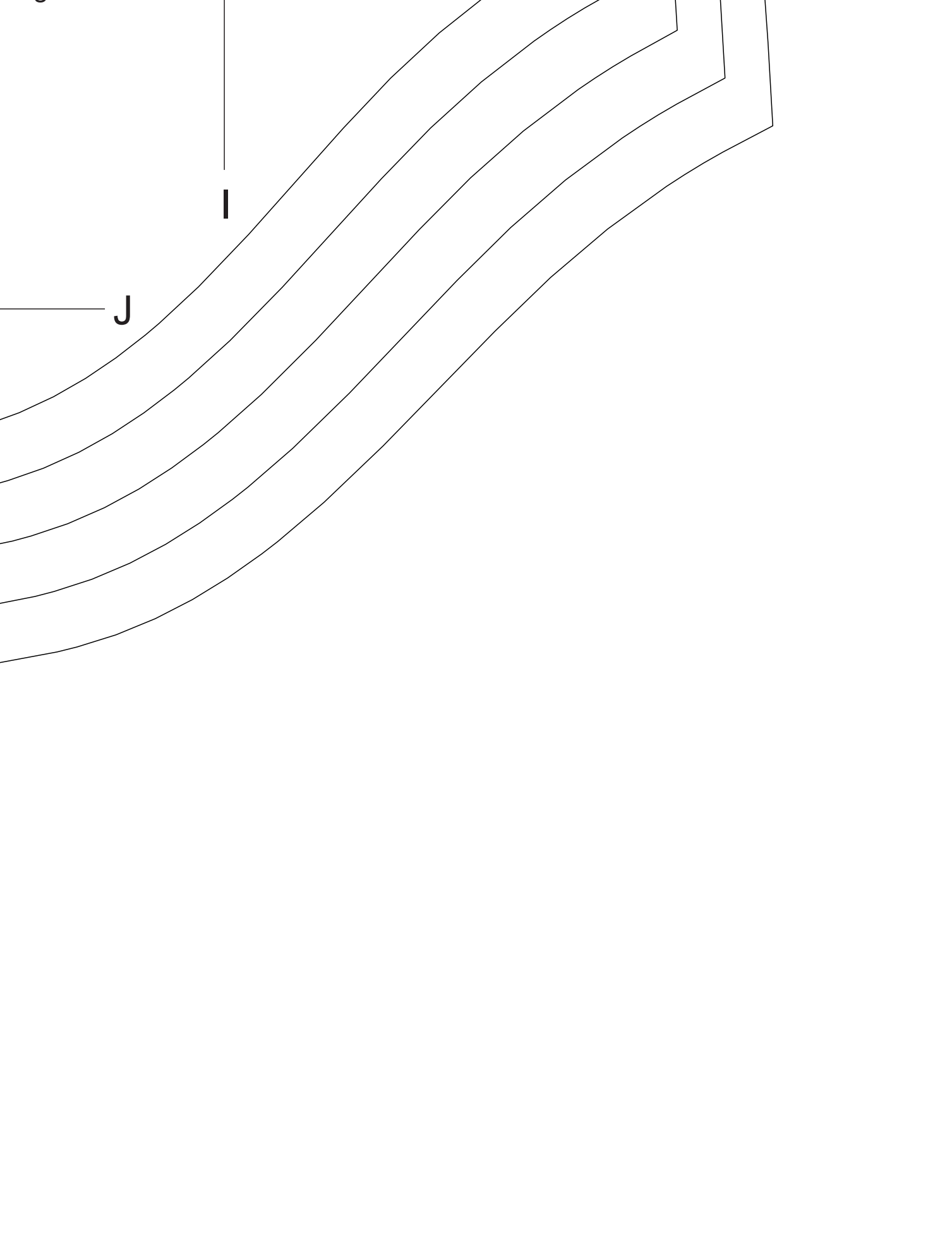
I

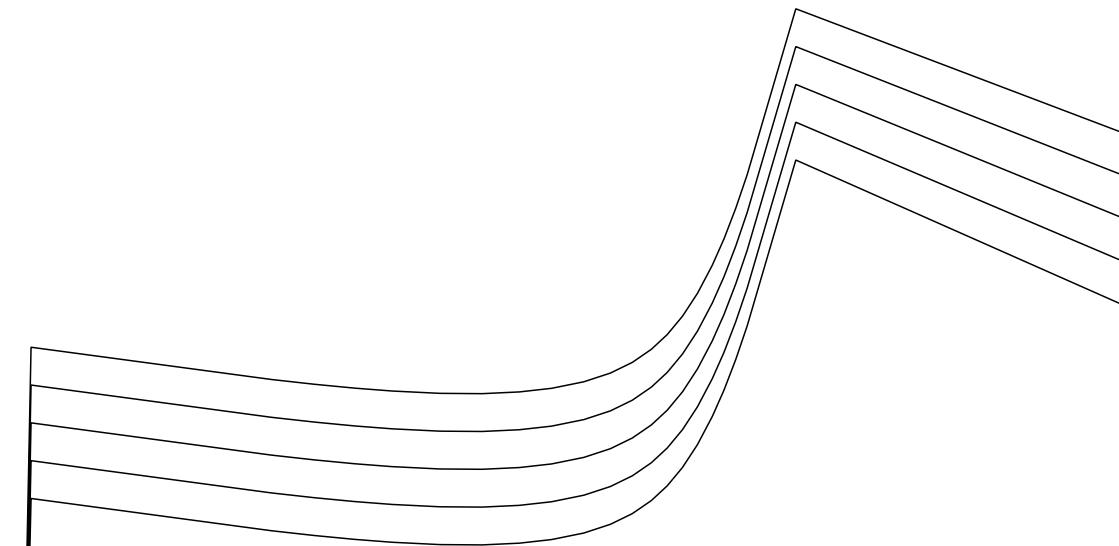


H

J







ACADEMIA DISEÑO Y CONFECCIÓN ALAMODA

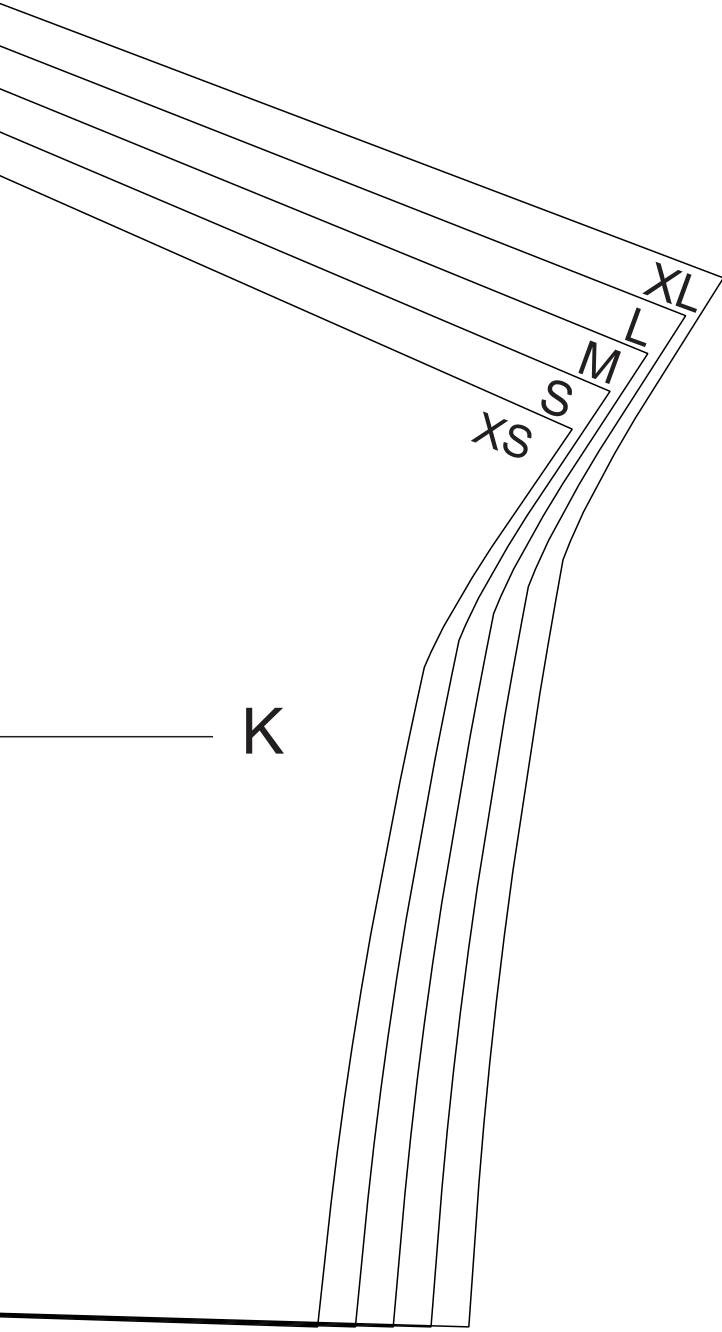
Blusa con cremallera y recogido en hombros

Cotilla posterior

Cortar 2 veces

K _____

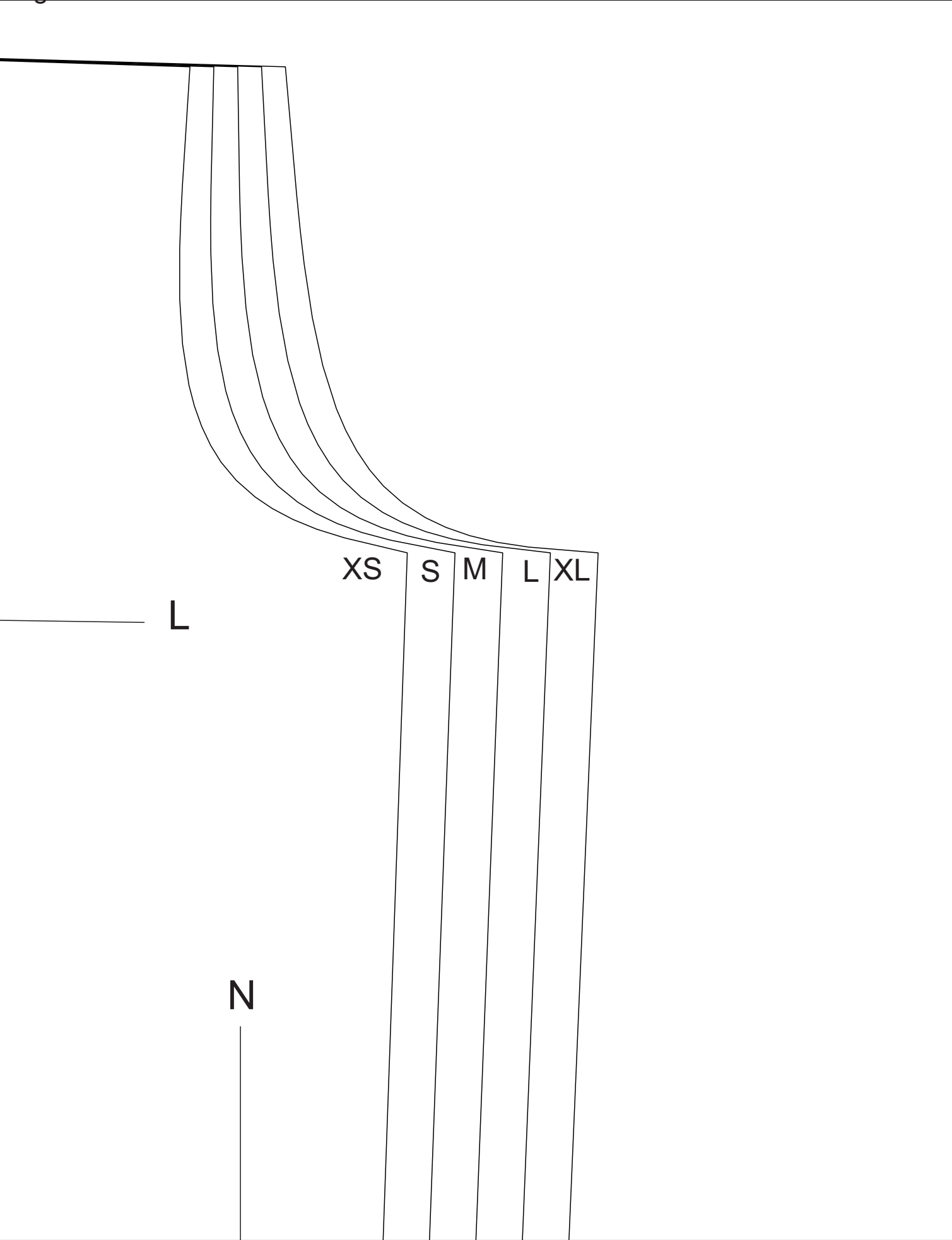
doblez de tela



ACADEMIA DISEÑO Y CONFECCIÓN ALAMODA
Blusa con cremallera y recogido en hombros
Posterior
Cortar 1 vez

L —————

M
|

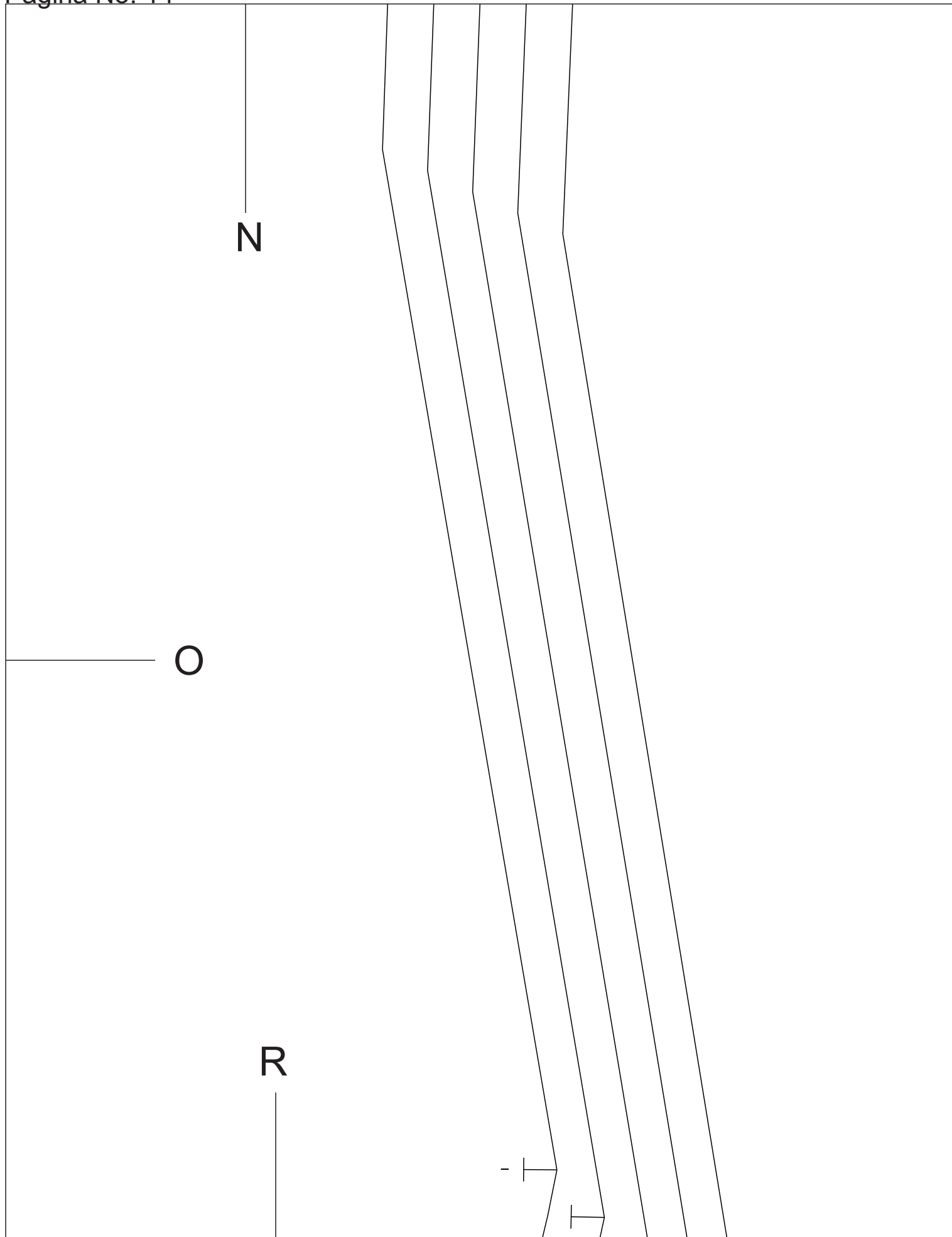


doblez de tela

M

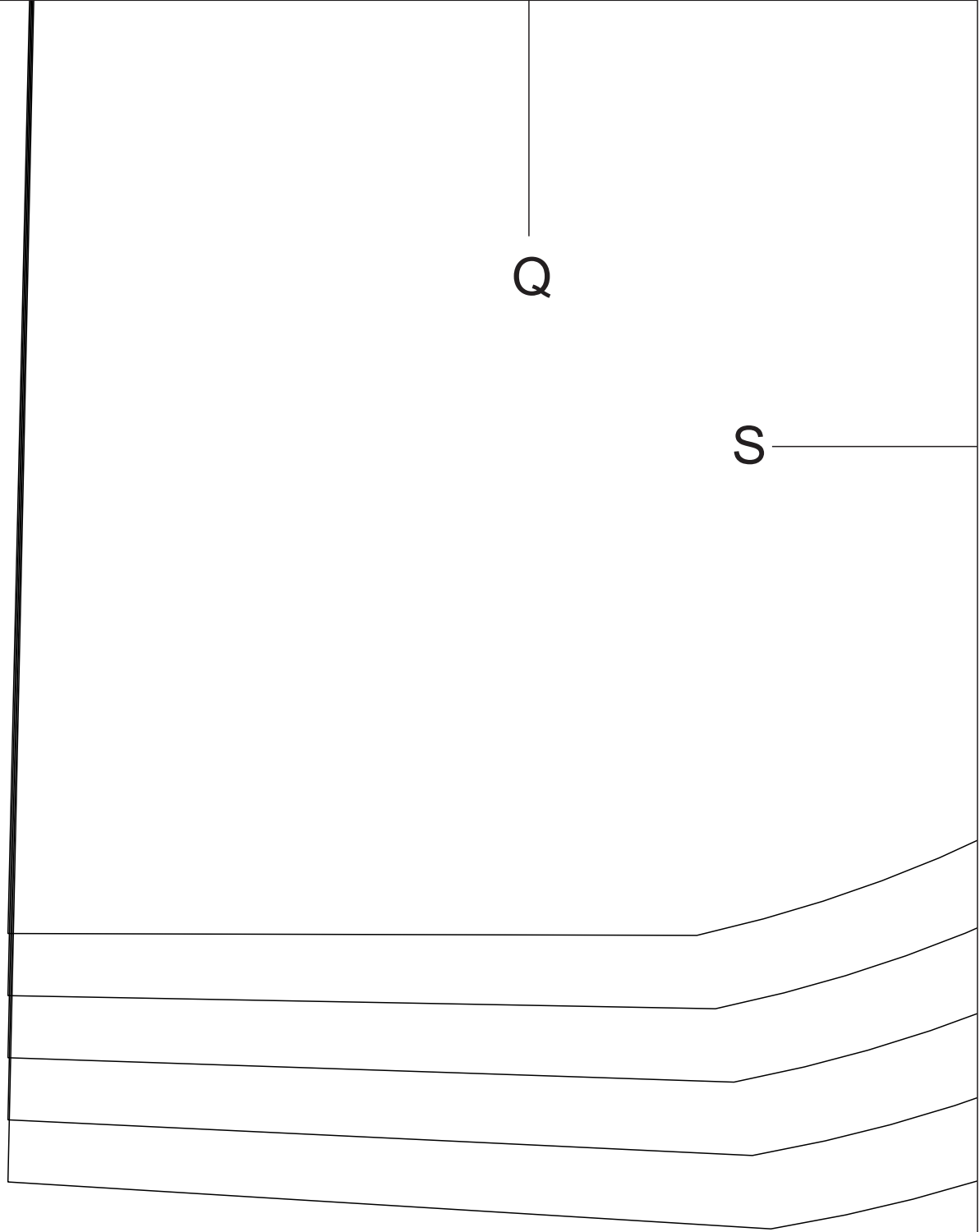
O

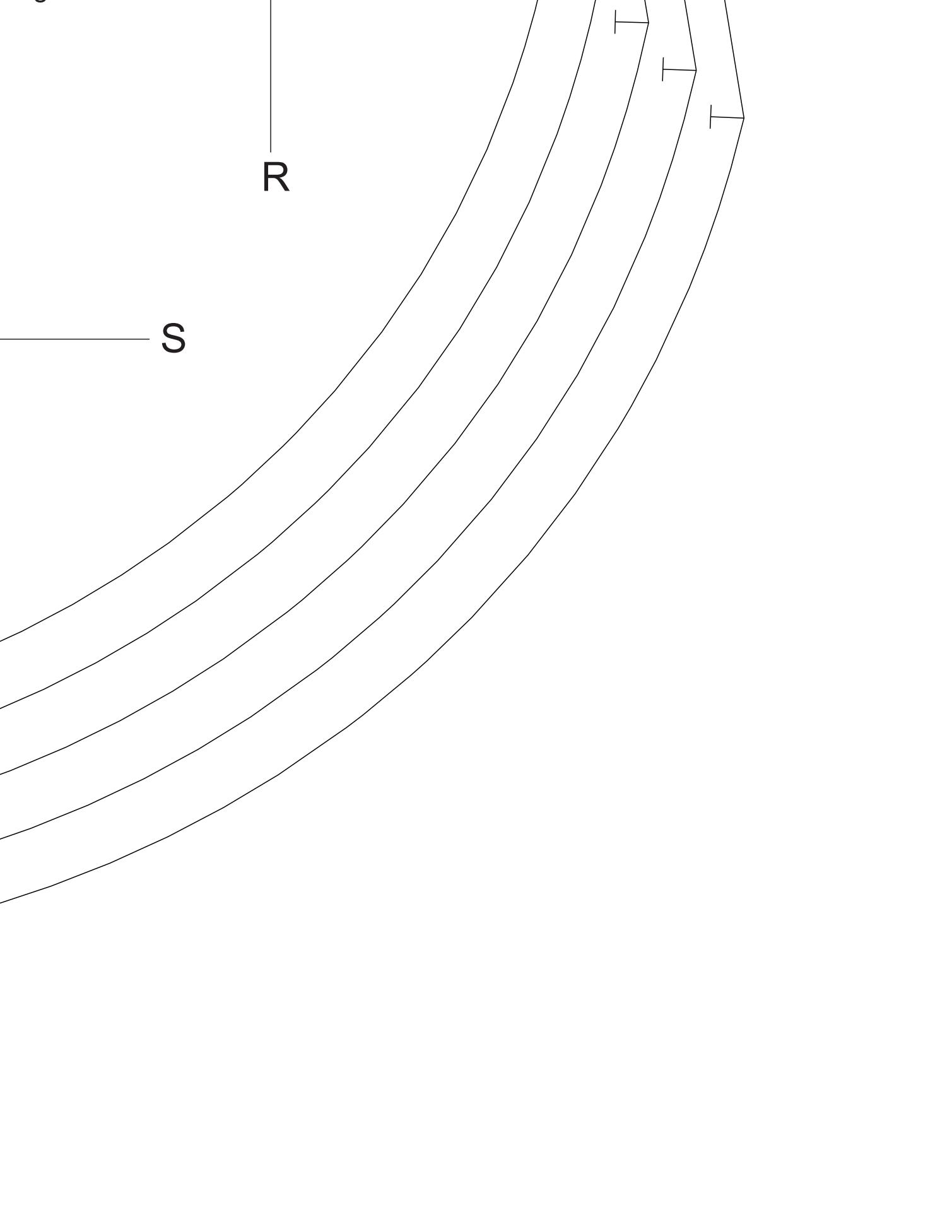
Q

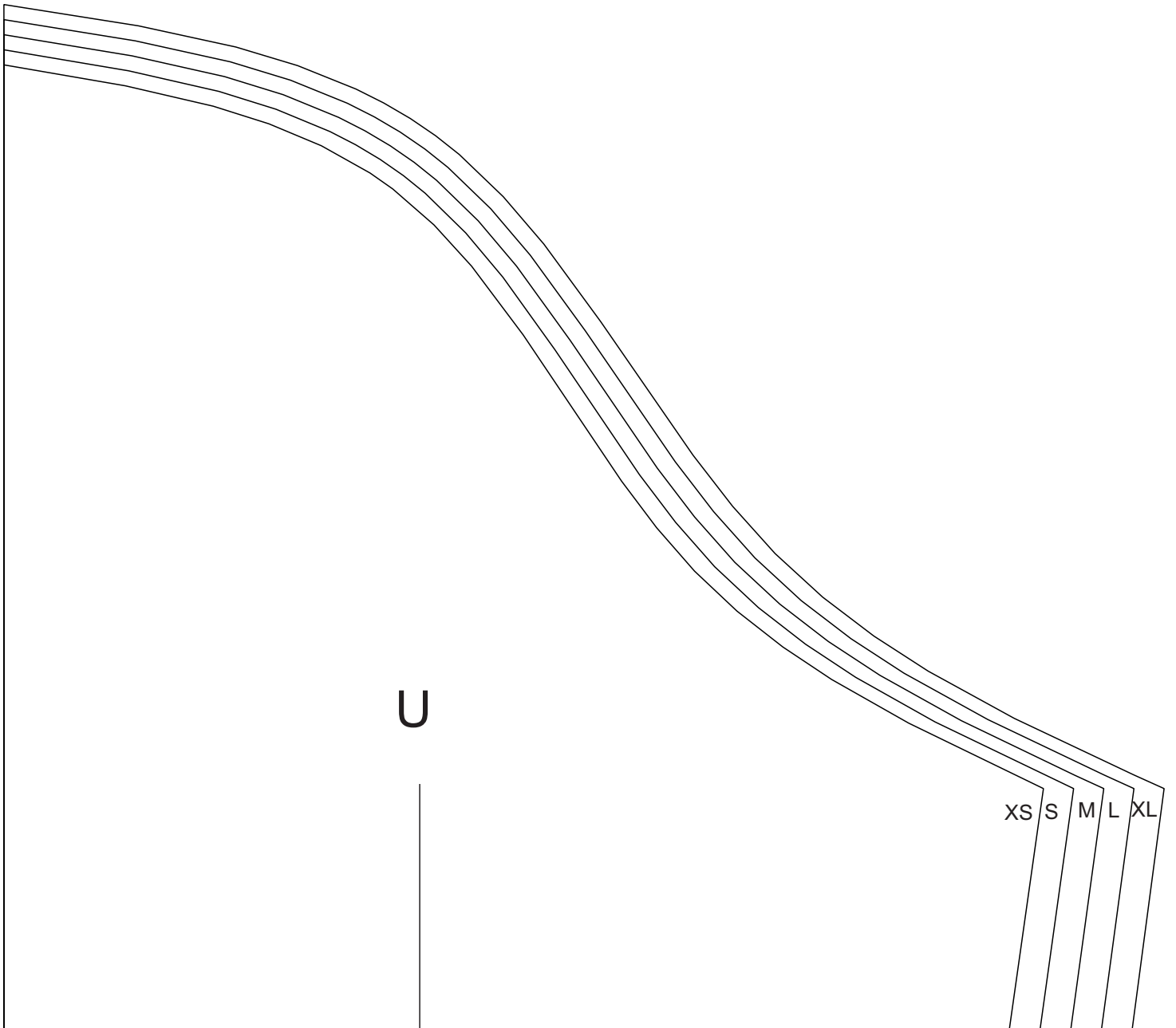


Q

S





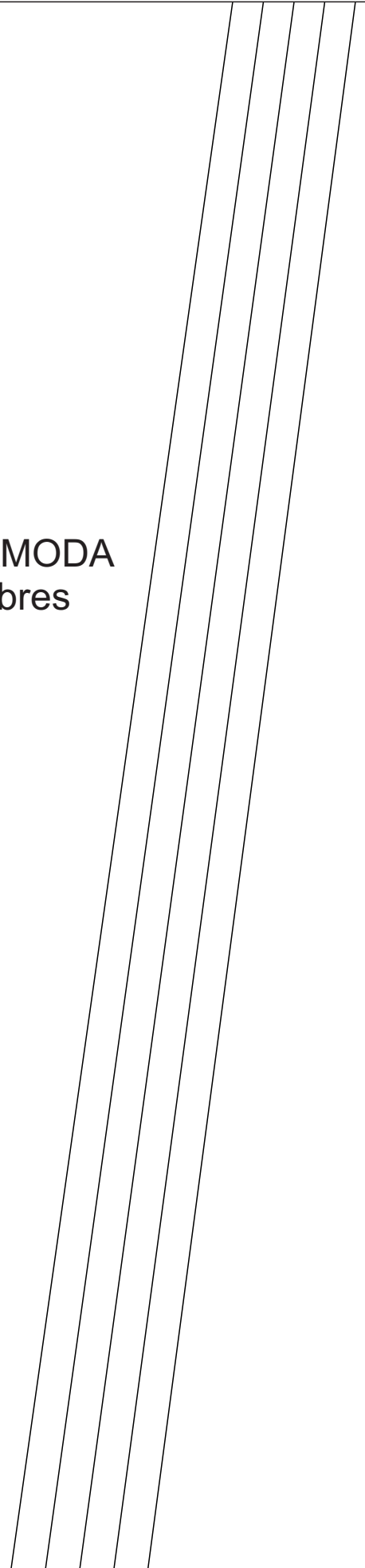


U

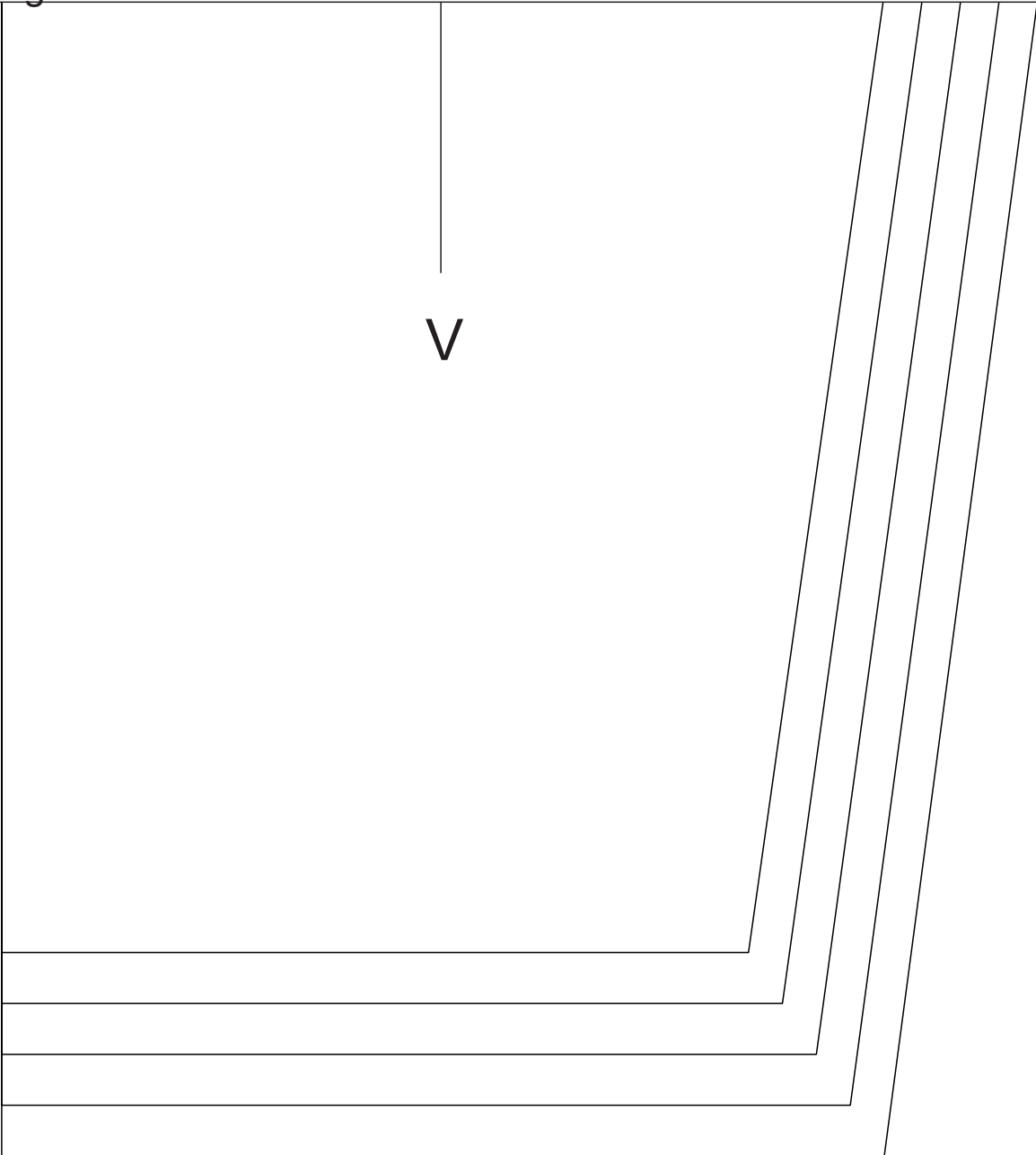
ACADEMIA DISEÑO Y CONFECCIÓN ALAMODA
Blusa con cremallera y recogido en hombros
Manga
Cortar 2 veces

doblez de tela

V



V



ACADEMIA DISEÑO Y CONFECCIÓN ALAMODA
Blusa con cremallera y recogido en hombros
Falso
Cortar 1 vez

